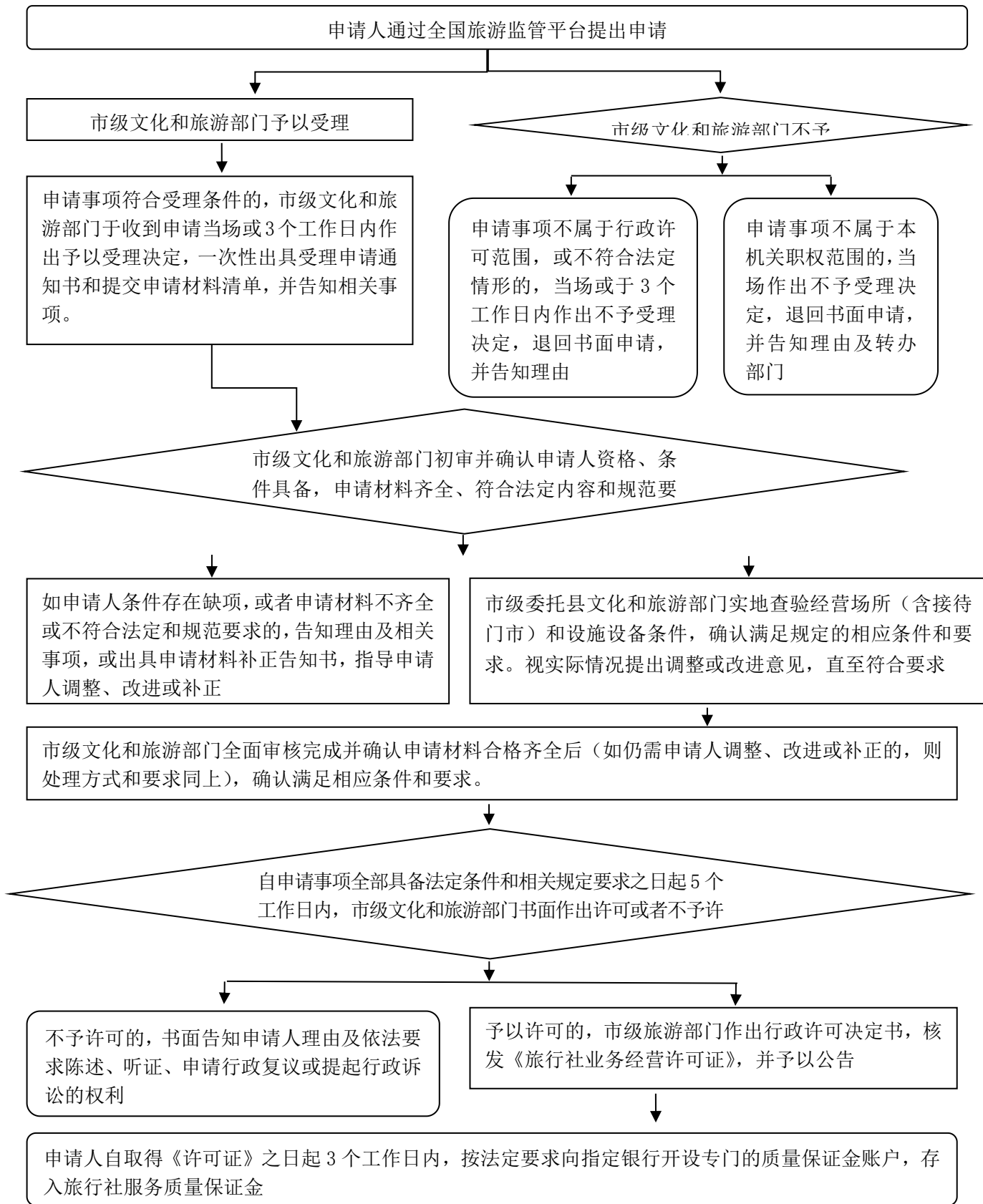


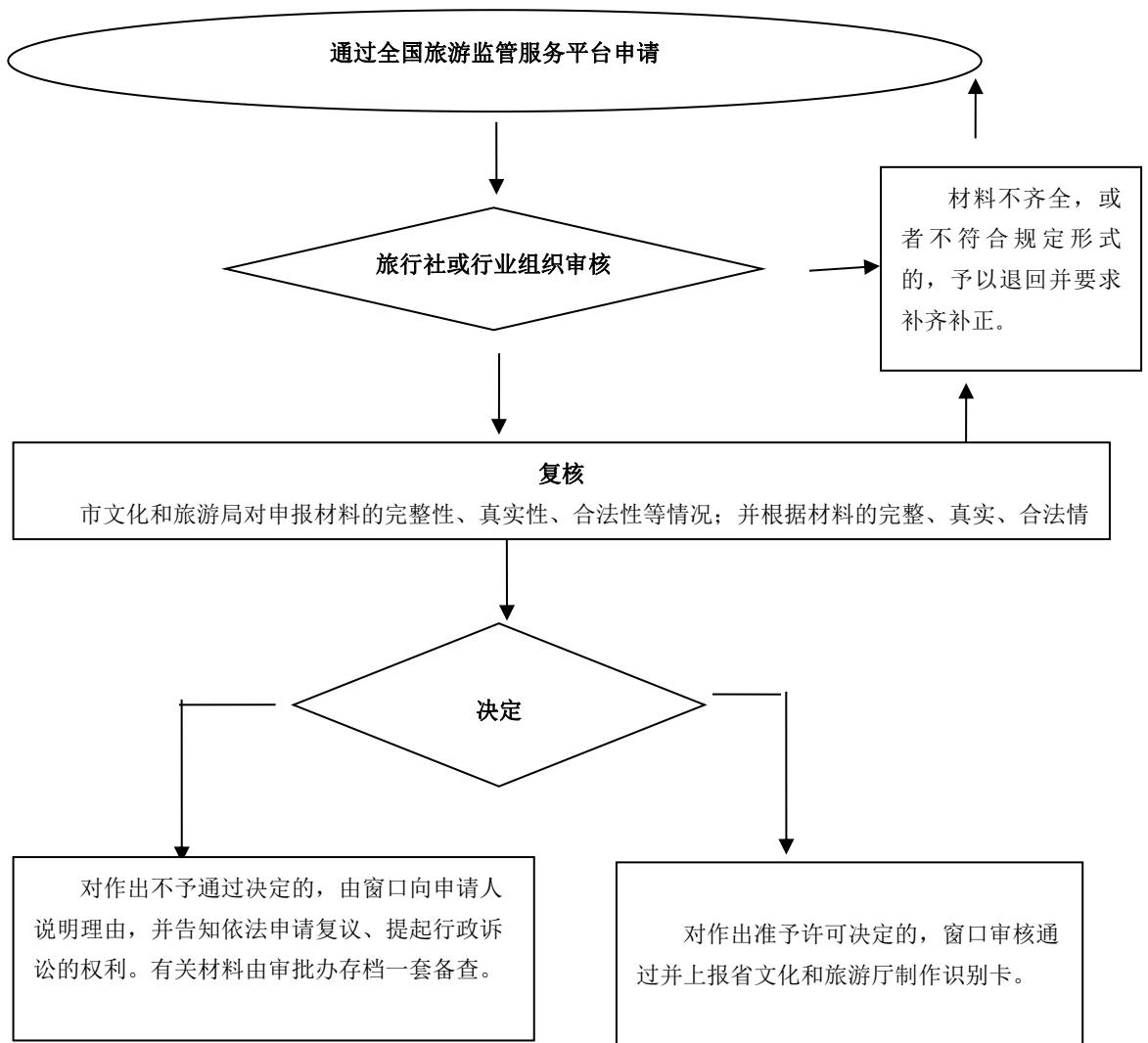
# 滁州市文化和旅游局（滁州市广播电视新闻出版局） 行政权力（行政许可审批）事项流程图

## 国内旅游业务和入境旅游业务经营许可

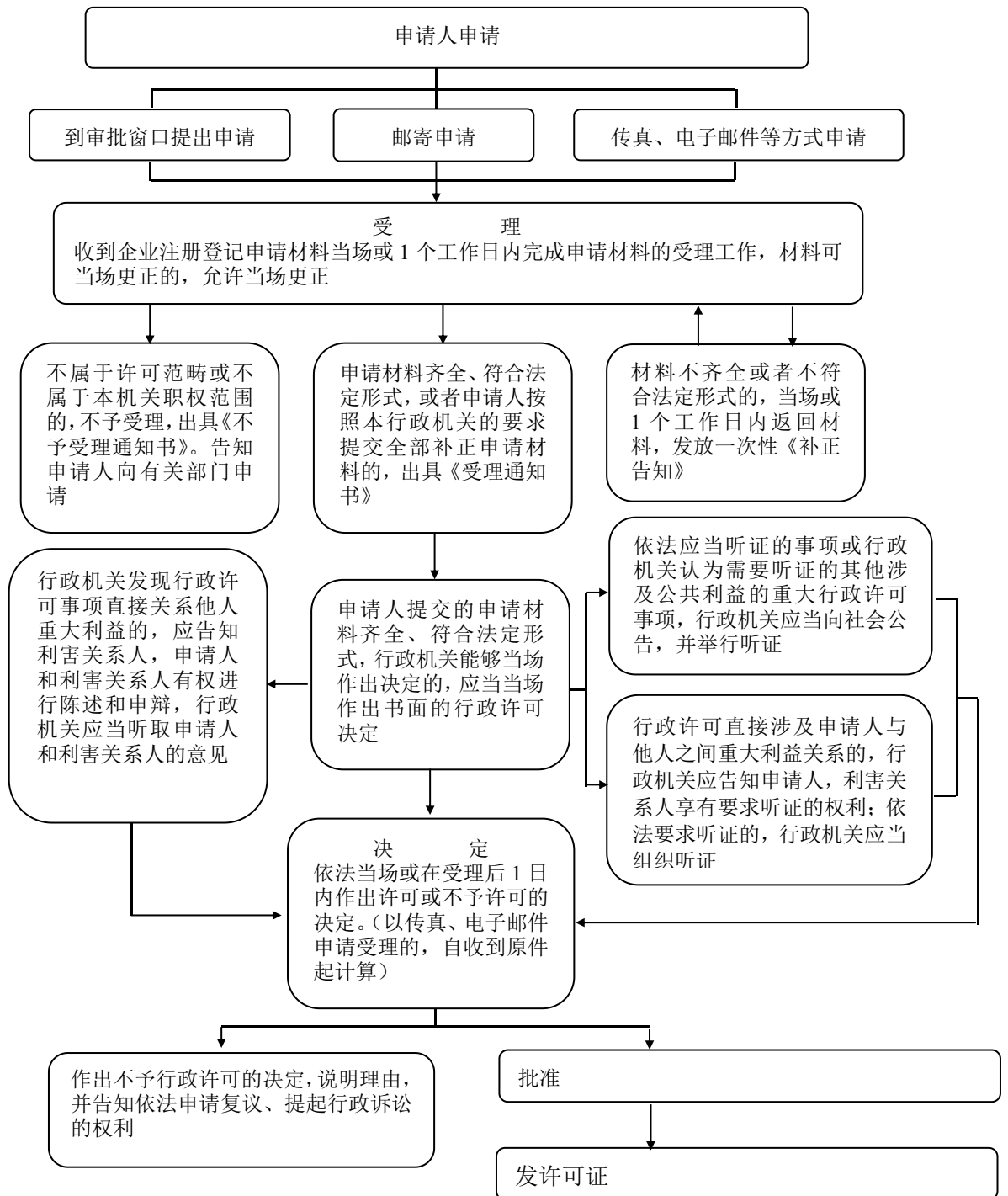


承办机构：市场管理科（行政服务审批科） 服务电话：2180880 监督电话：3216111

# 导游证核发

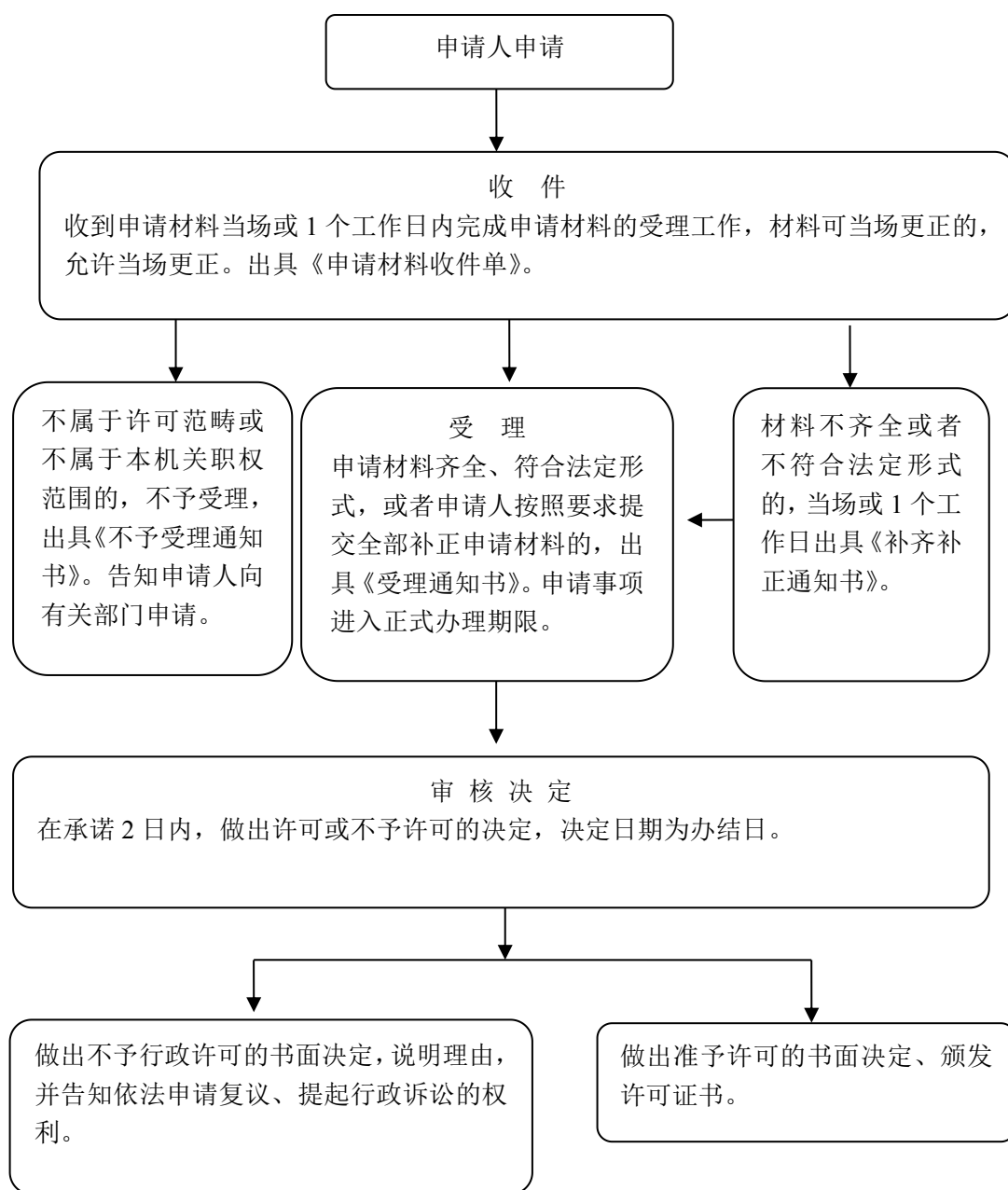


# 互联网上网服务营业场所经营单位设立或变更审批流程图



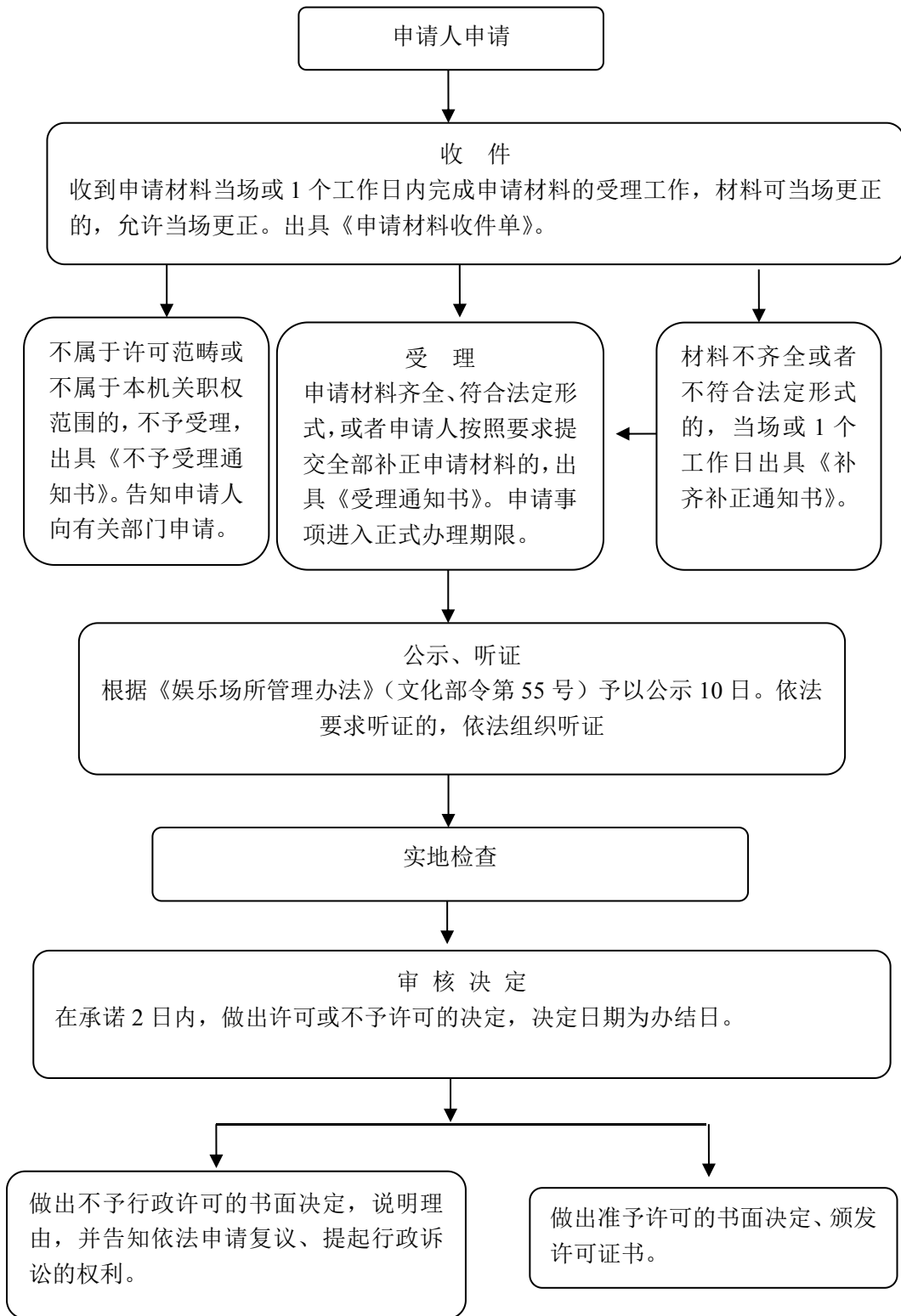
承办机构：市场管理科（行政服务审批科） 服务电话：2180880 监督电话：3216111

# 文物保护单位进行修缮审批流程图



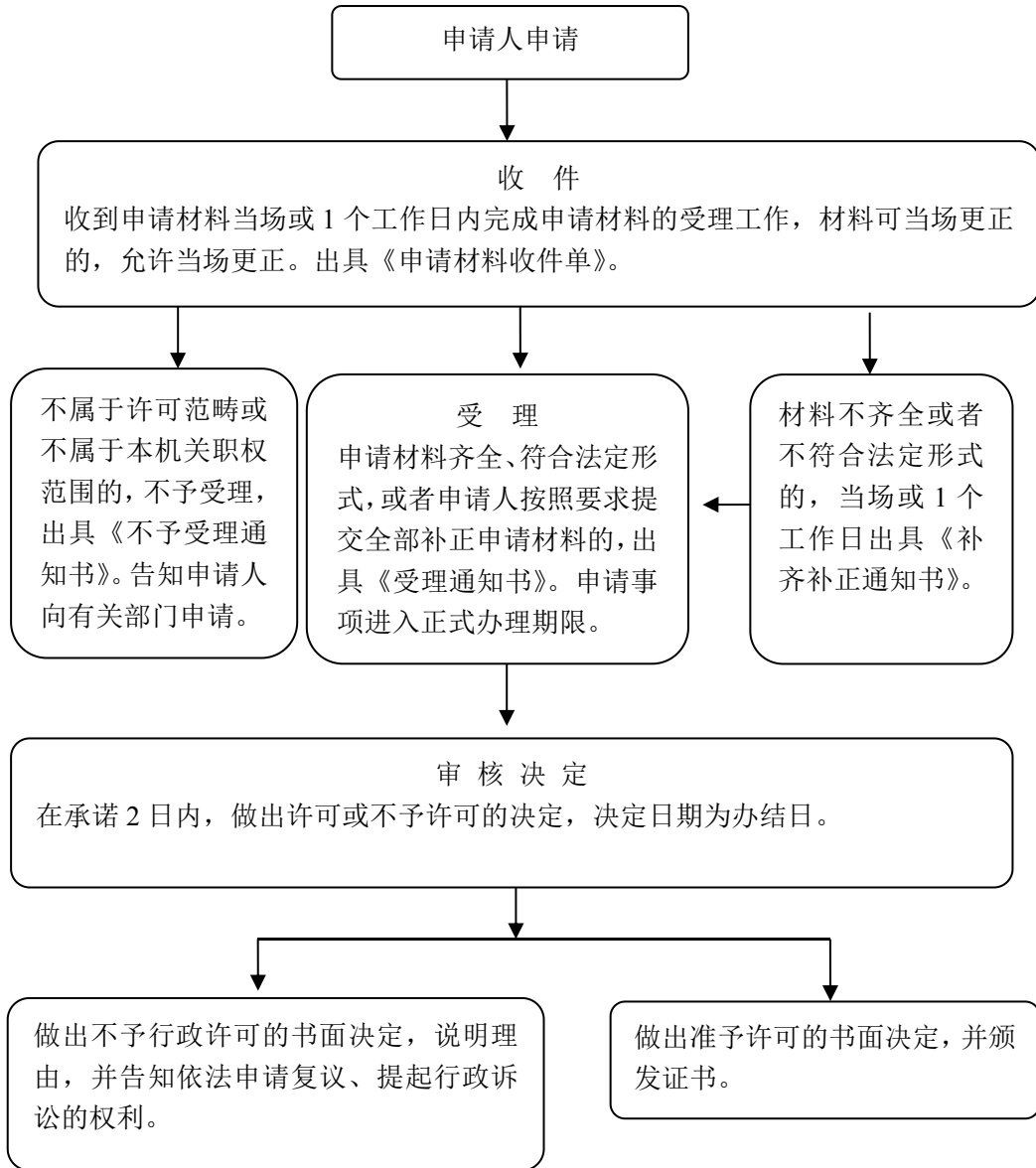
承办机构：文物科 服务电话：3216115 监督电话：3216111

# 娱乐经营许可证流程图



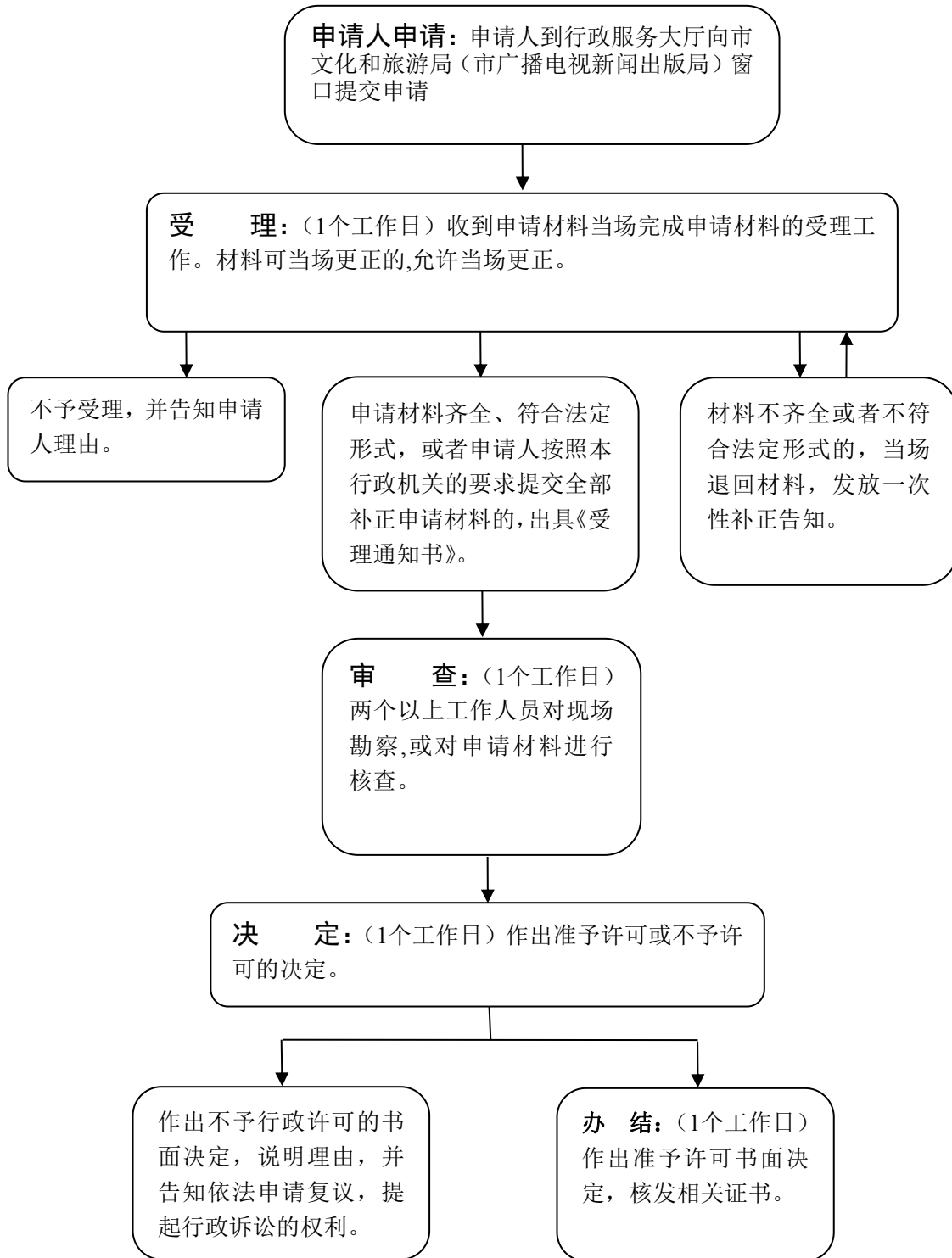
承办机构: 市场管理科(行政服务审批科) 服务电话: 2180880 监督电话: 3216111

# 对建设工程选址不能避开文物保护单位而实施原址 保护措施批准流程图

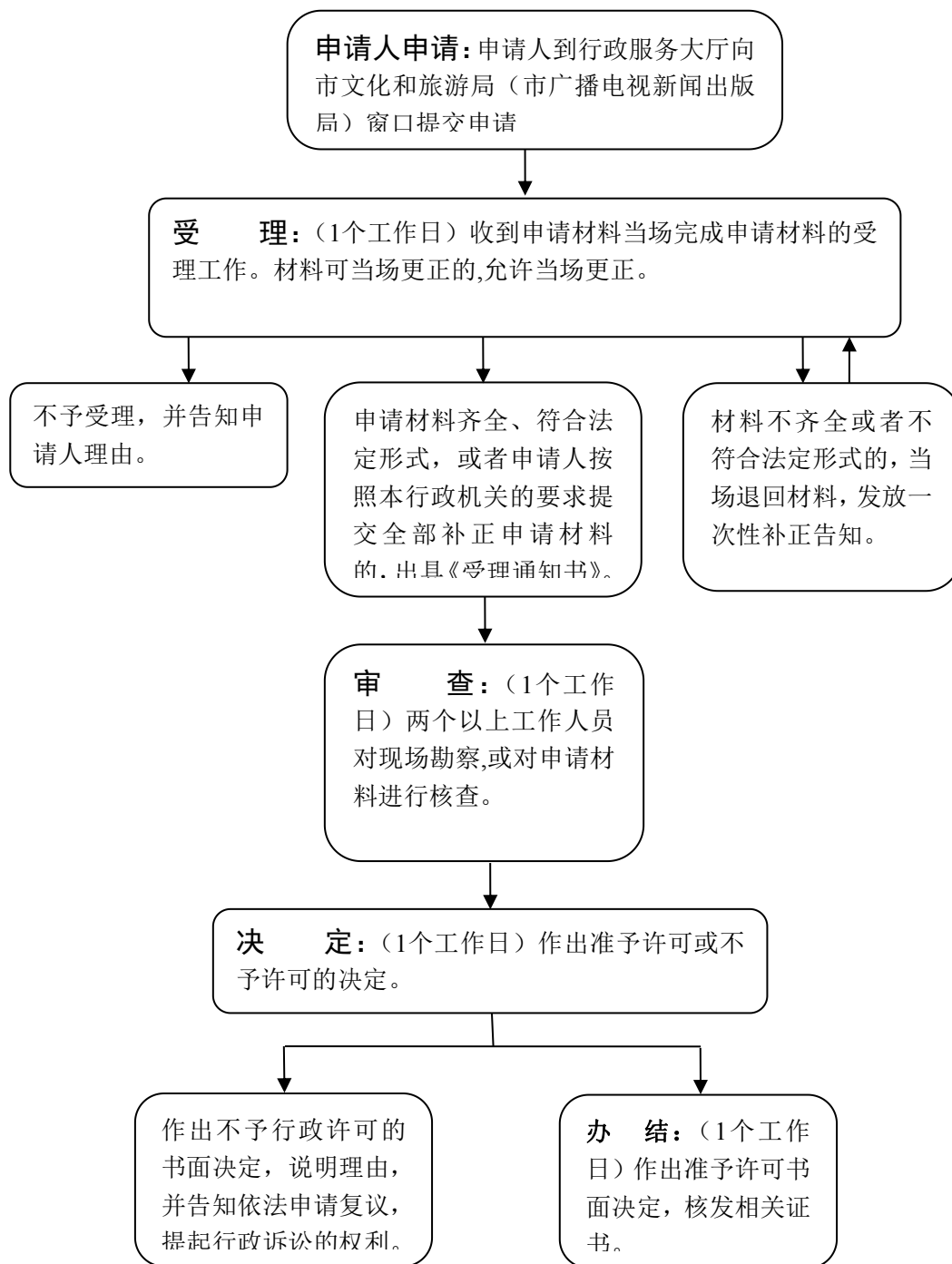


承办机构：文物科 服务电话：3216115 监督电话：3216111

## 内部资料性出版物准印证核发流程图



# 从事出版物、包装装潢印刷品和其他印刷品印刷经营活动企业的设立、变更审批流程图



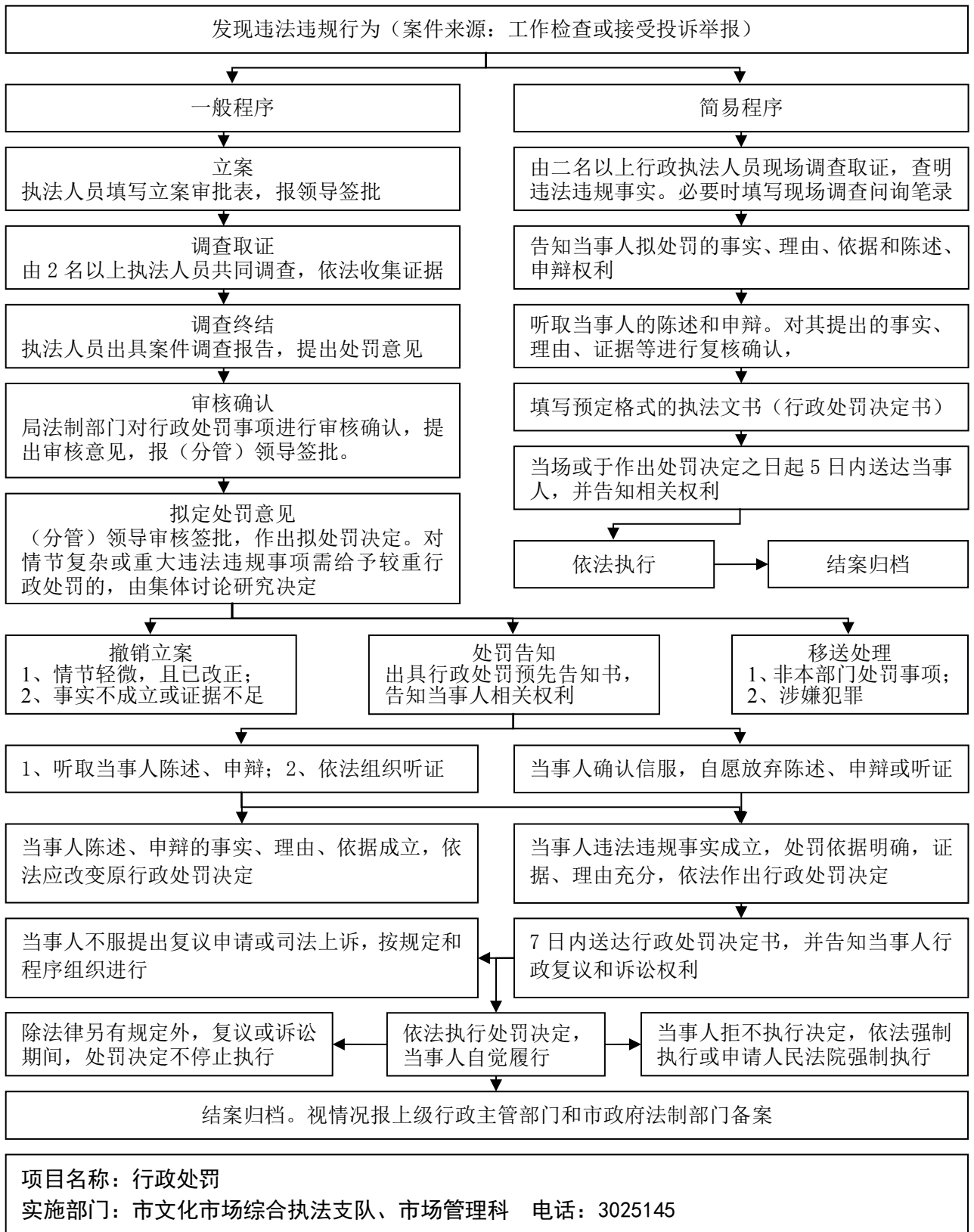
承办机构: 新闻出版科 市场管理科(行政服务审批科)  
服务电话: 3216113 2180880  
监督电话: 3216111



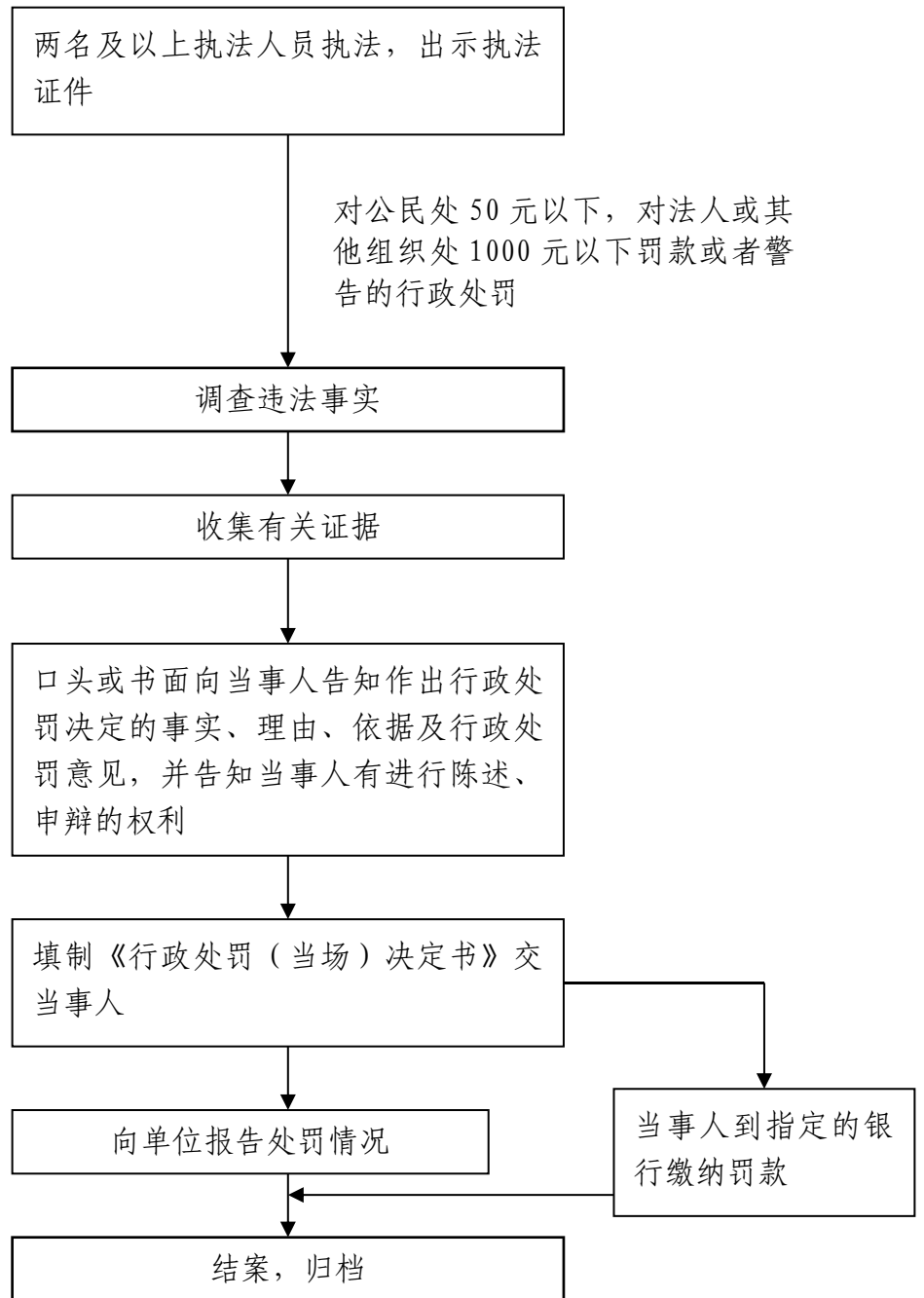
# 滁州市文化和旅游局行政权力运行流程图

(行政处罚类)

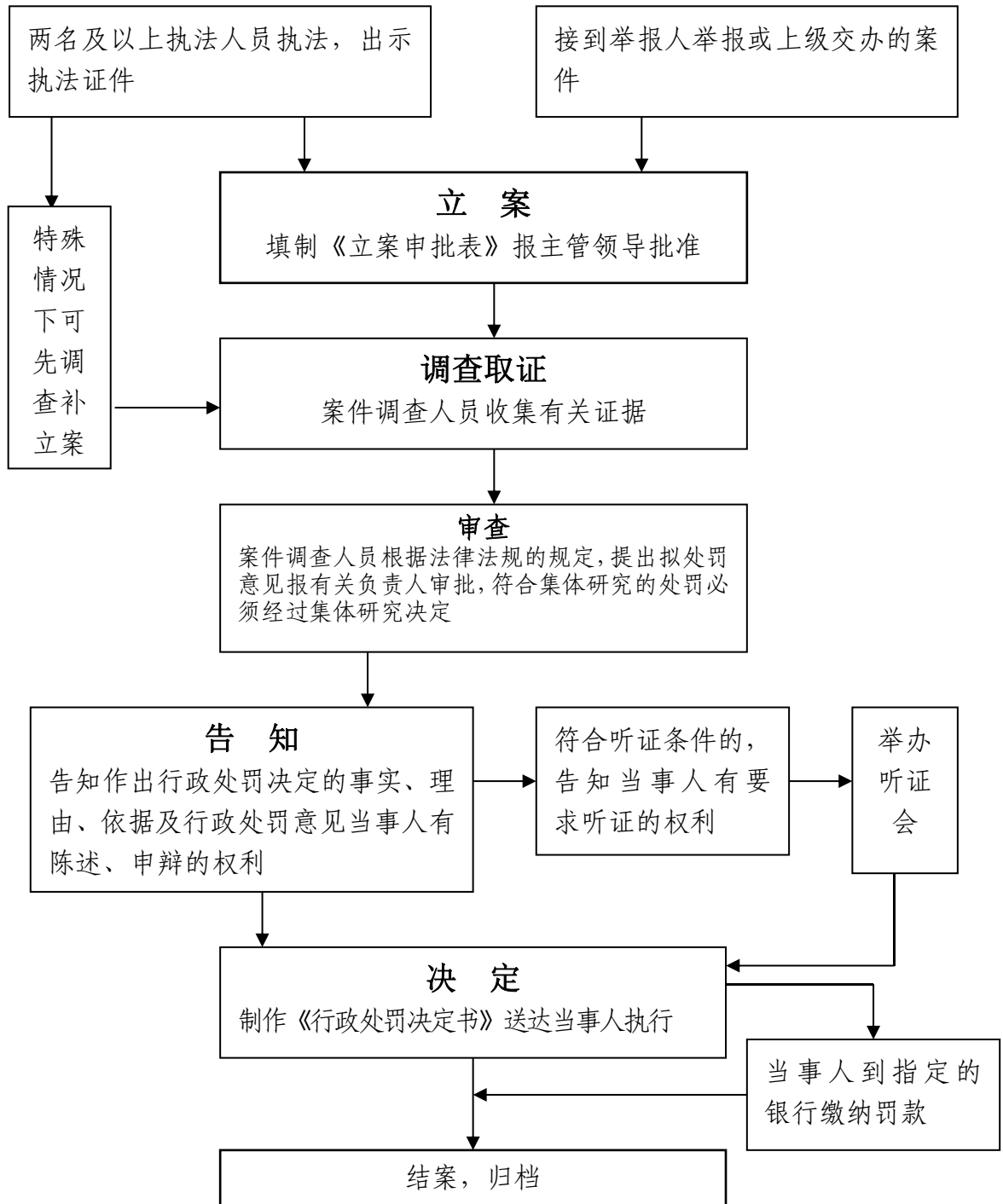
- |              |                 |
|--------------|-----------------|
| (1) 旅行社监督管理  | (2) 导游、领队人员监督管理 |
| (3) 旅游安全监督管理 | (4) 旅游行政行为监督管理  |



# 文化类行政处罚简易程序流程图



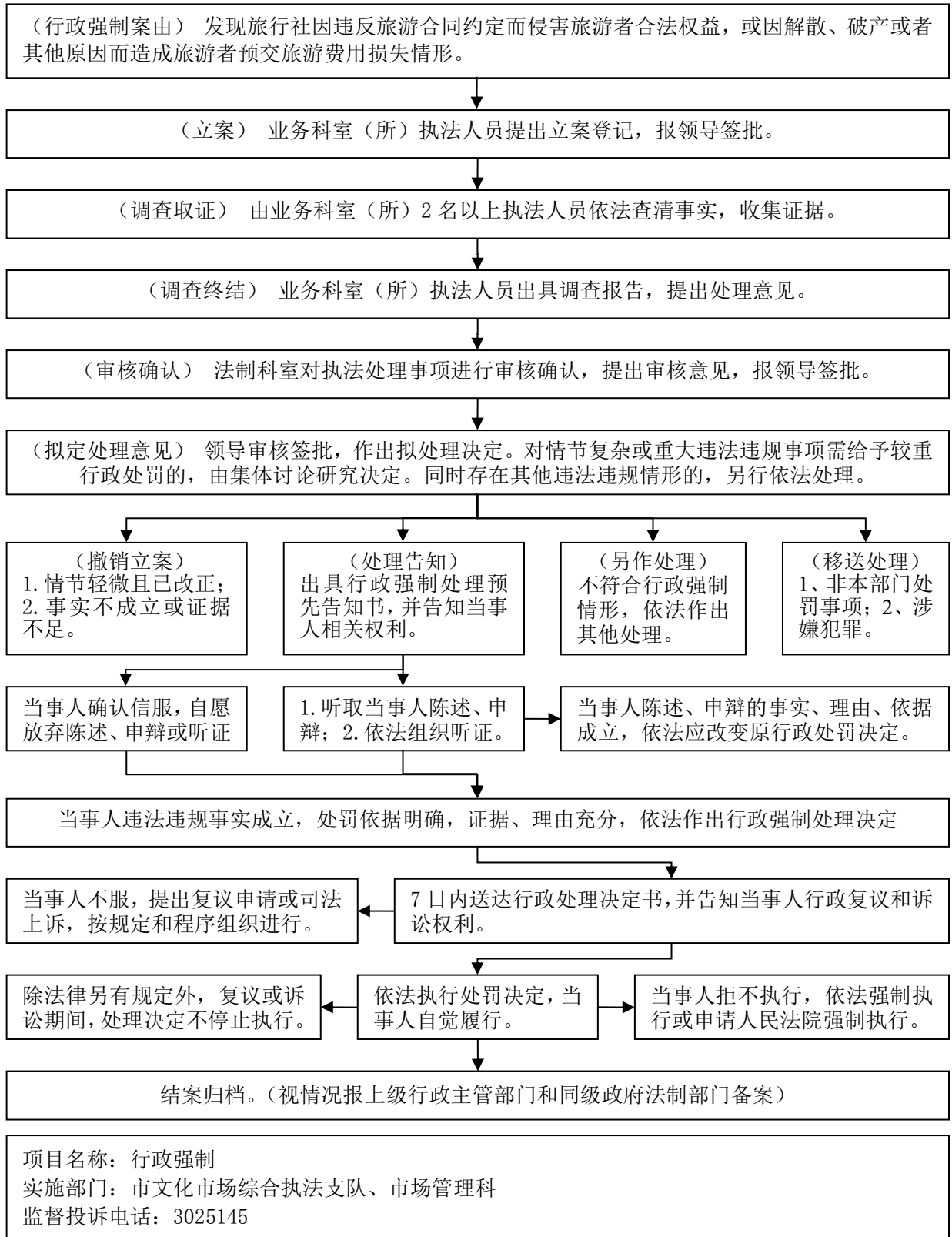
# 行政处罚一般程序流程图



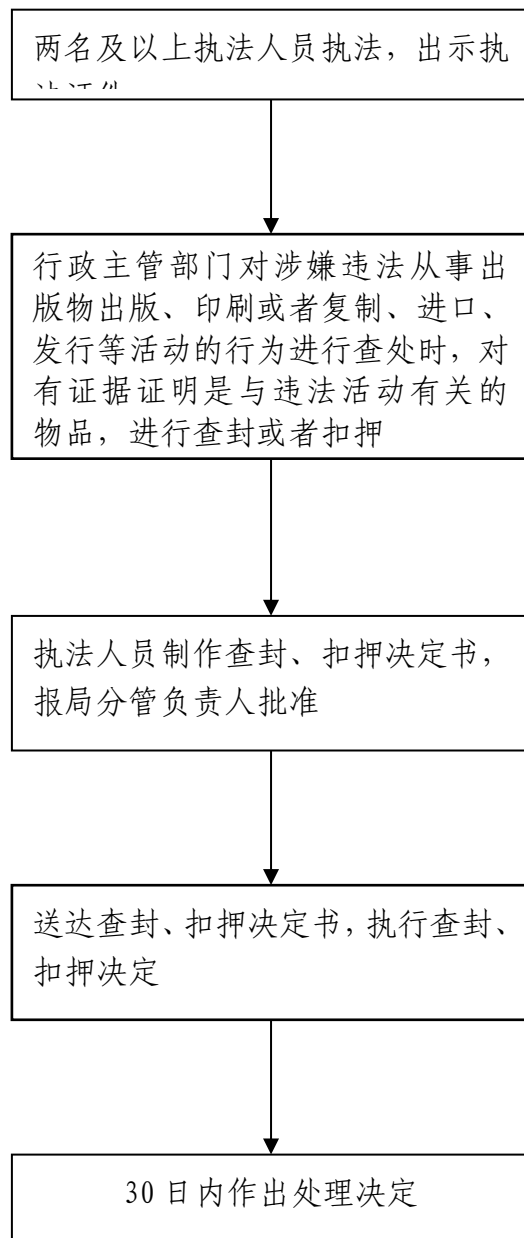
# 行政强制类流程图

对有证据证明是与违法活动有关的物品实施的行政强制措施

旅游服务质量保证金划拨



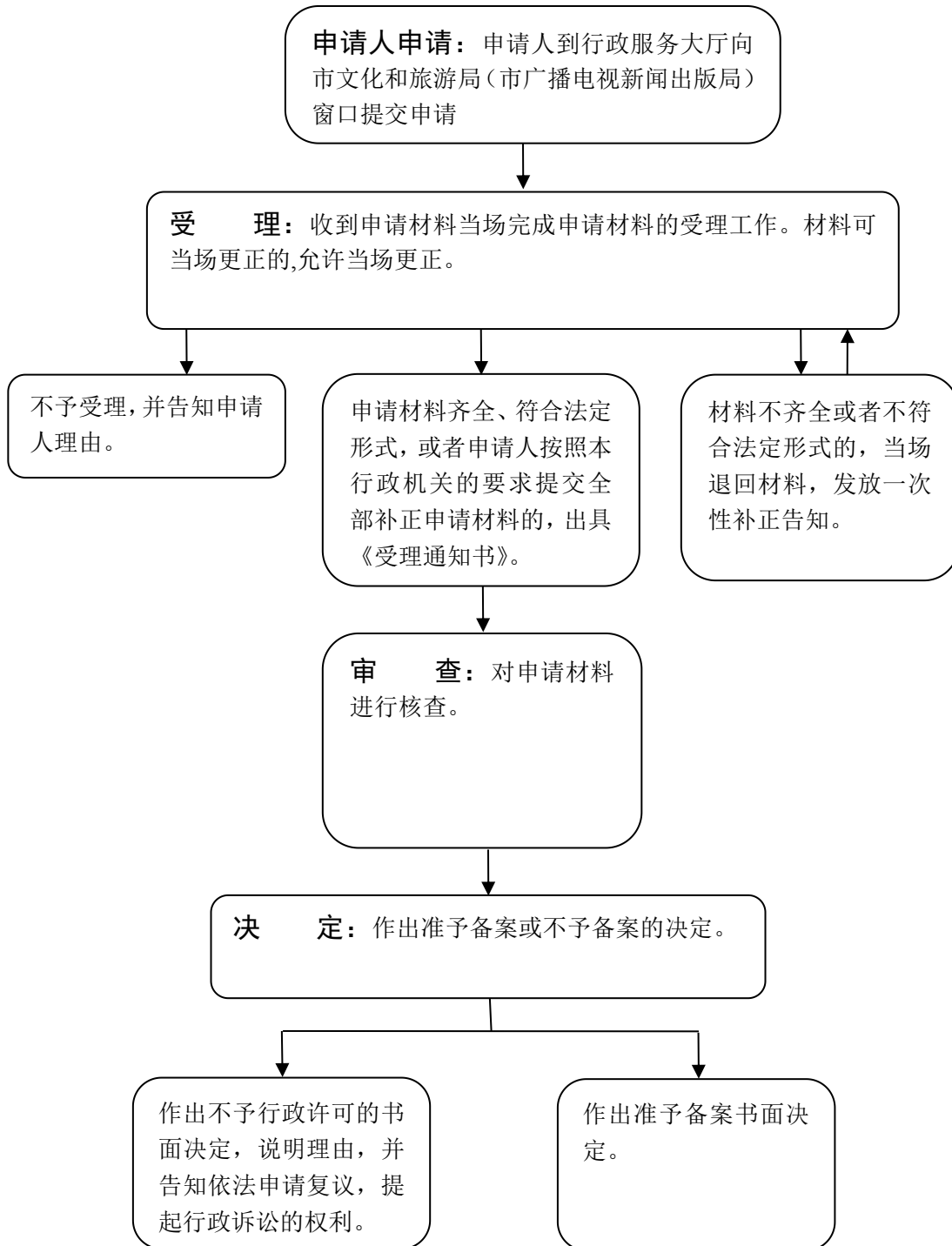
## 查封或者扣押涉嫌违法从事出版物出版、印刷或者复制、进口、发行等活动有关的物品和经营场所



承办机构：新闻出版科、市文化市场综合执法支队

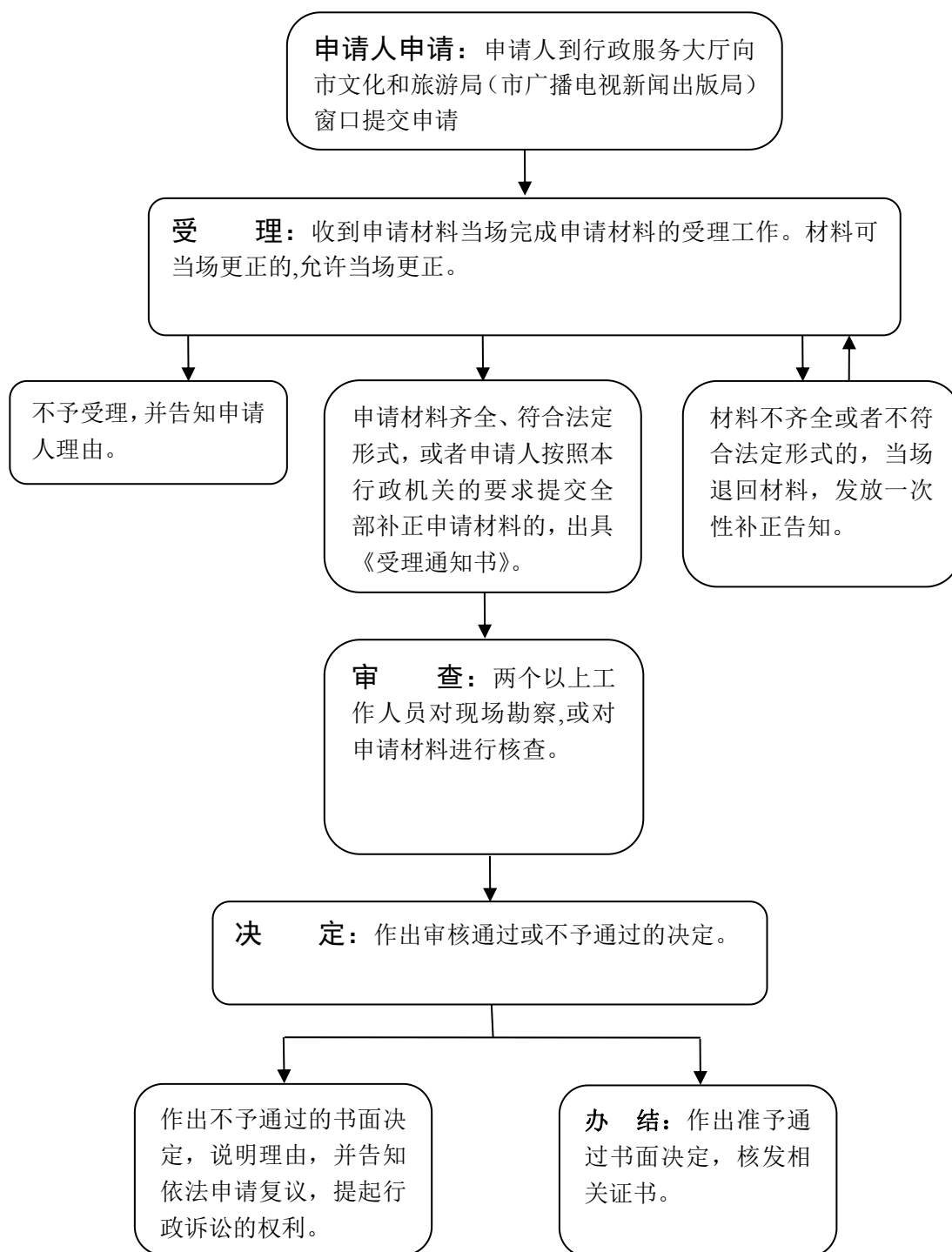
服务电话：3216113 3033461 监督电话：3025145

# 印刷委托书的备案流程图



承办机构：新闻出版科 服务电话：3216113 监督电话：3216111

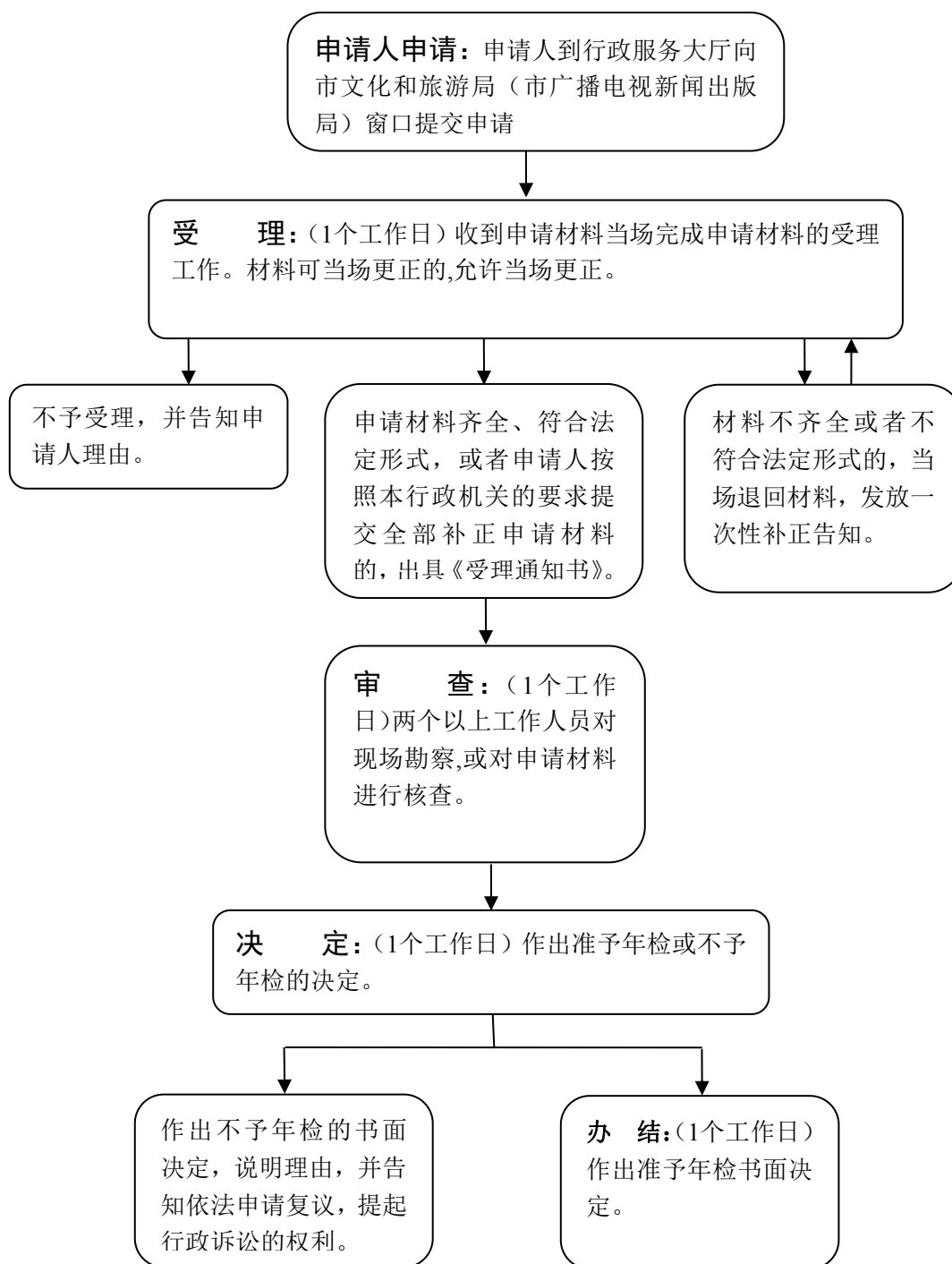
## 二、三级风险等级文博单位安全防范工程 方案审核流程图



承办机构：文物科 服务电话：3216115 监督电话：3216111

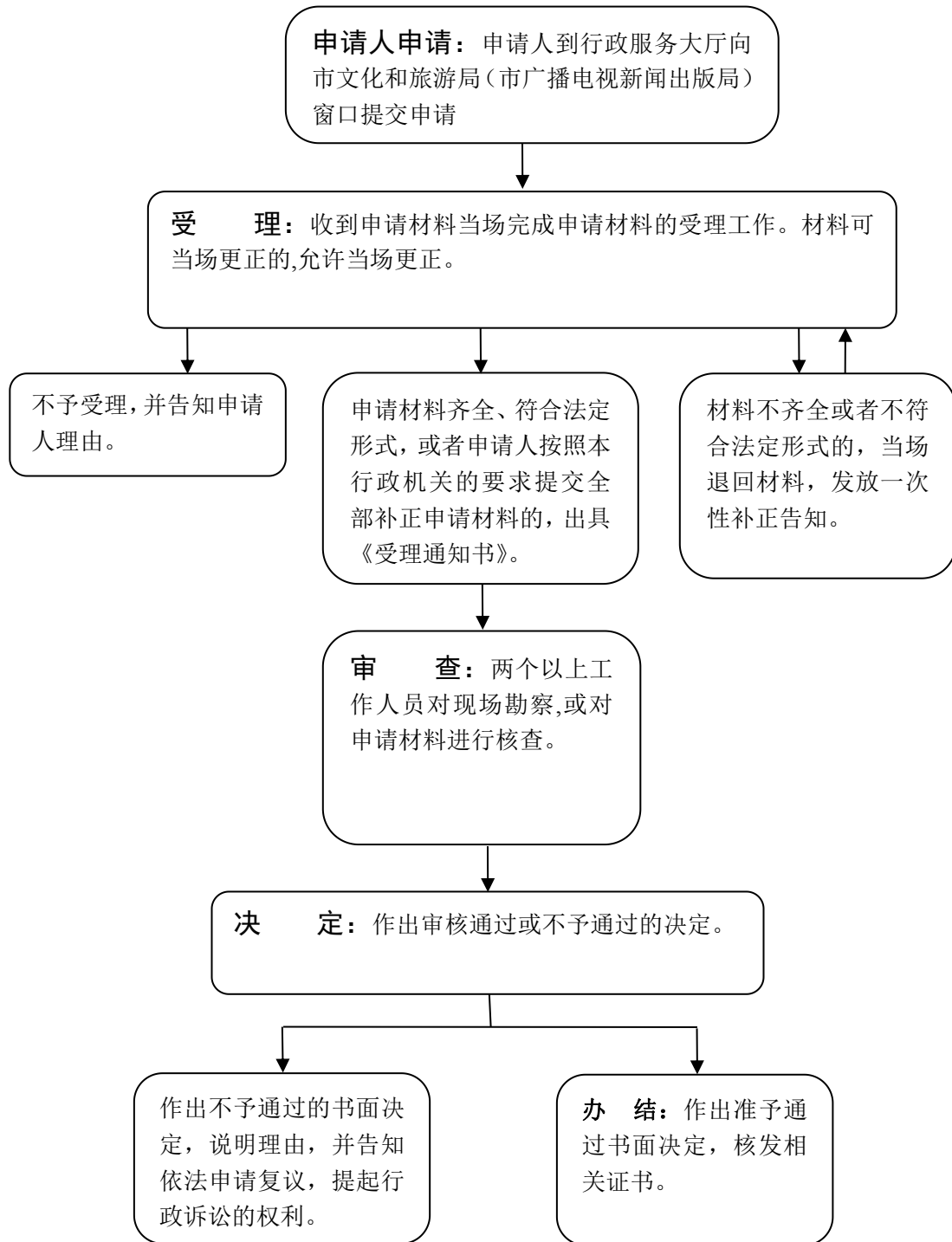


## 安徽省广播电视精品专项奖励资金核拨流程图



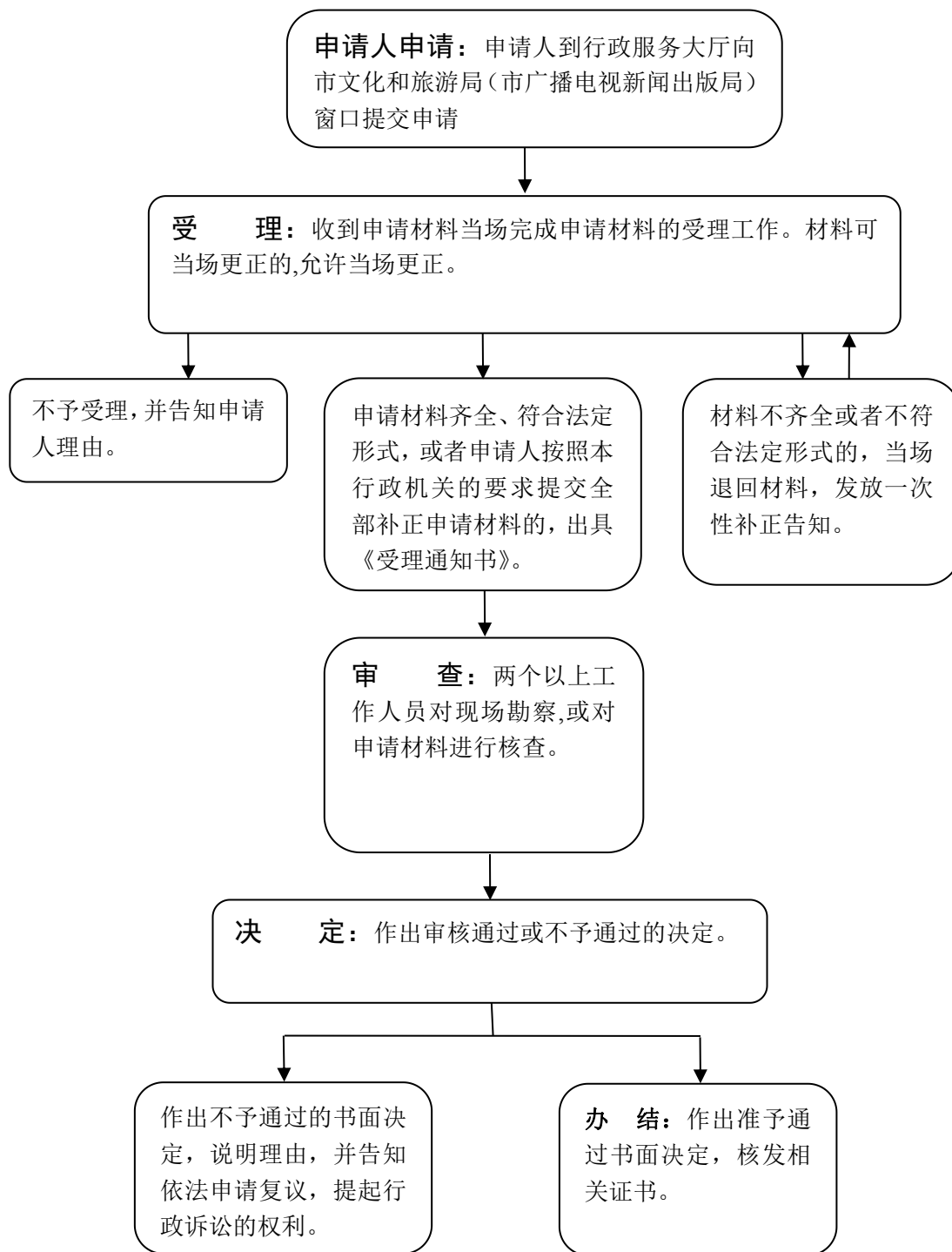
承办机构：广电科 服务电话：3216116 监督电话：3216111

## 设立非经营性互联网文化单位的备案审核流程图

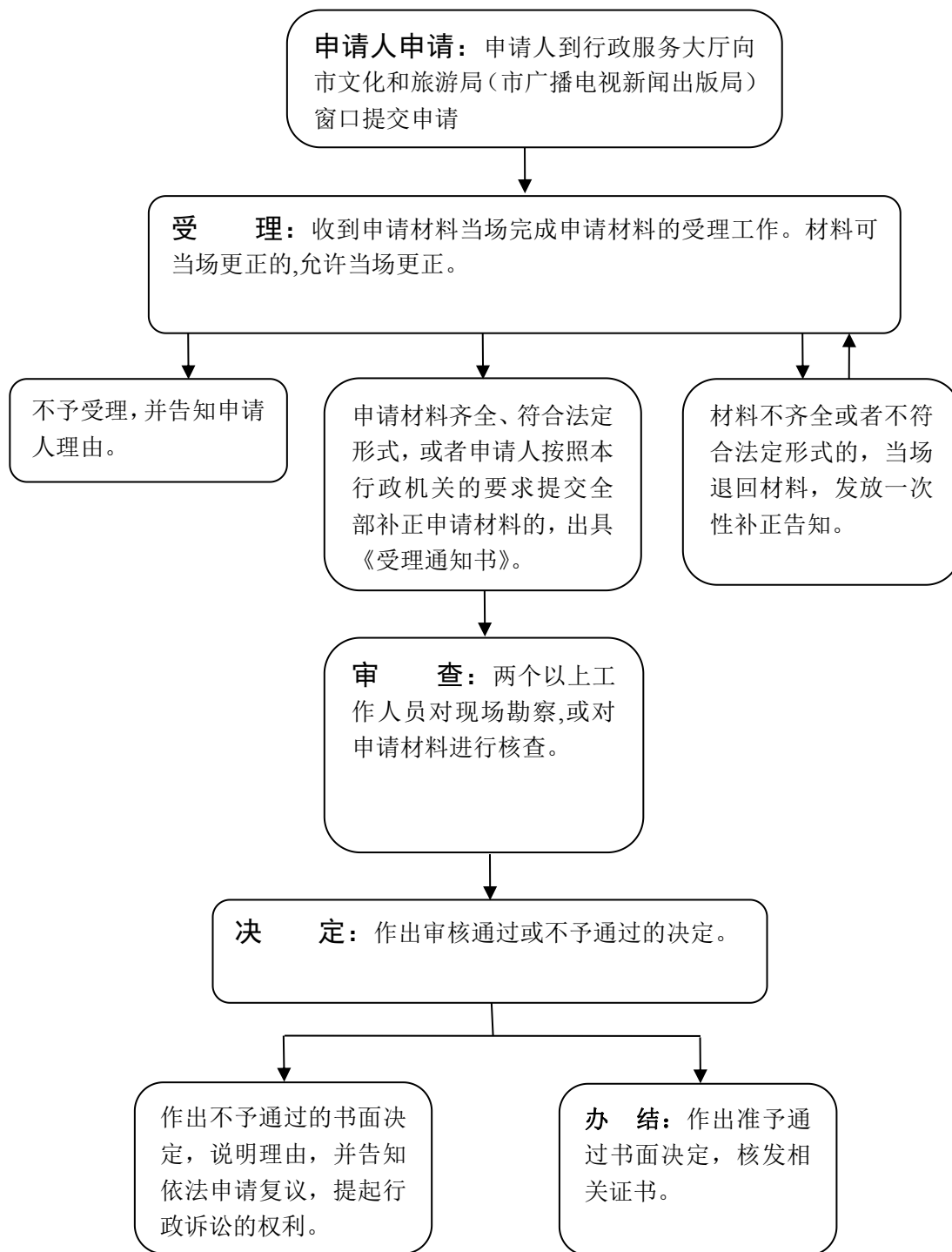


承办机构：市场管理科（行政服务审批科） 服务电话：2180880 监督电话：3216111

# 广播电视节目制作经营单位设立许可审核转报流程图



## 新闻记者证的审核转报和发放流程图

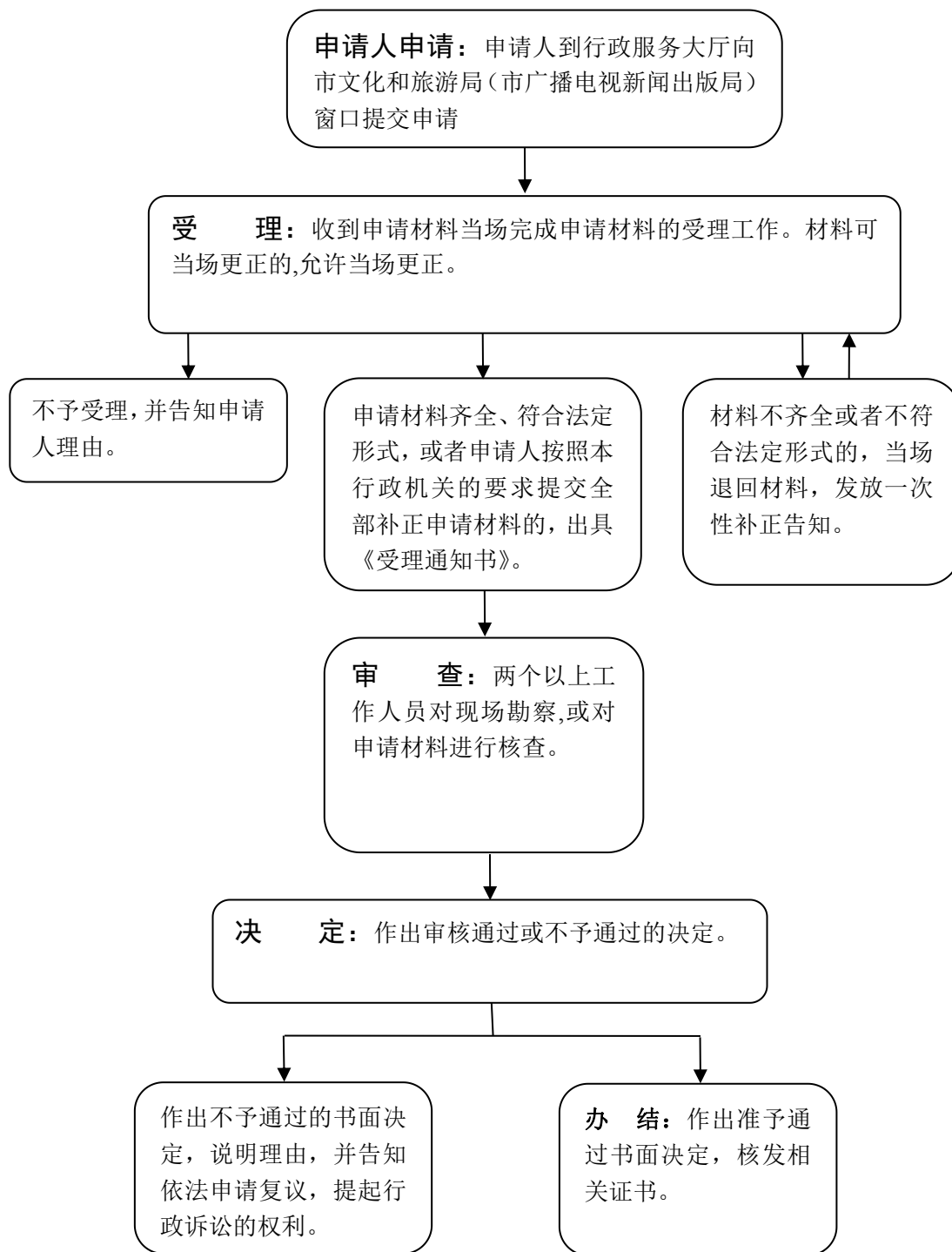


承办机构：人事科

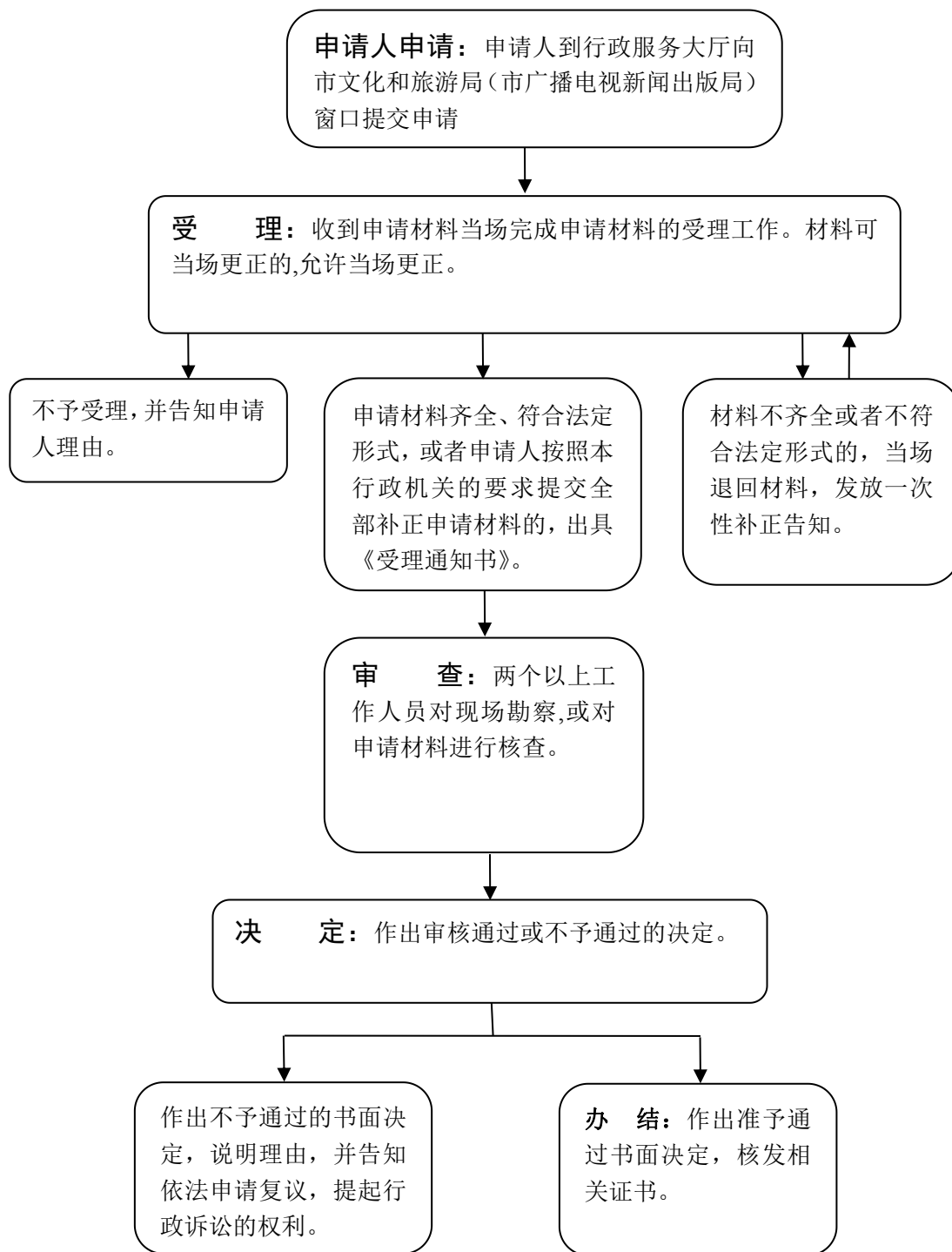
服务电话：3216112

监督电话：3216111

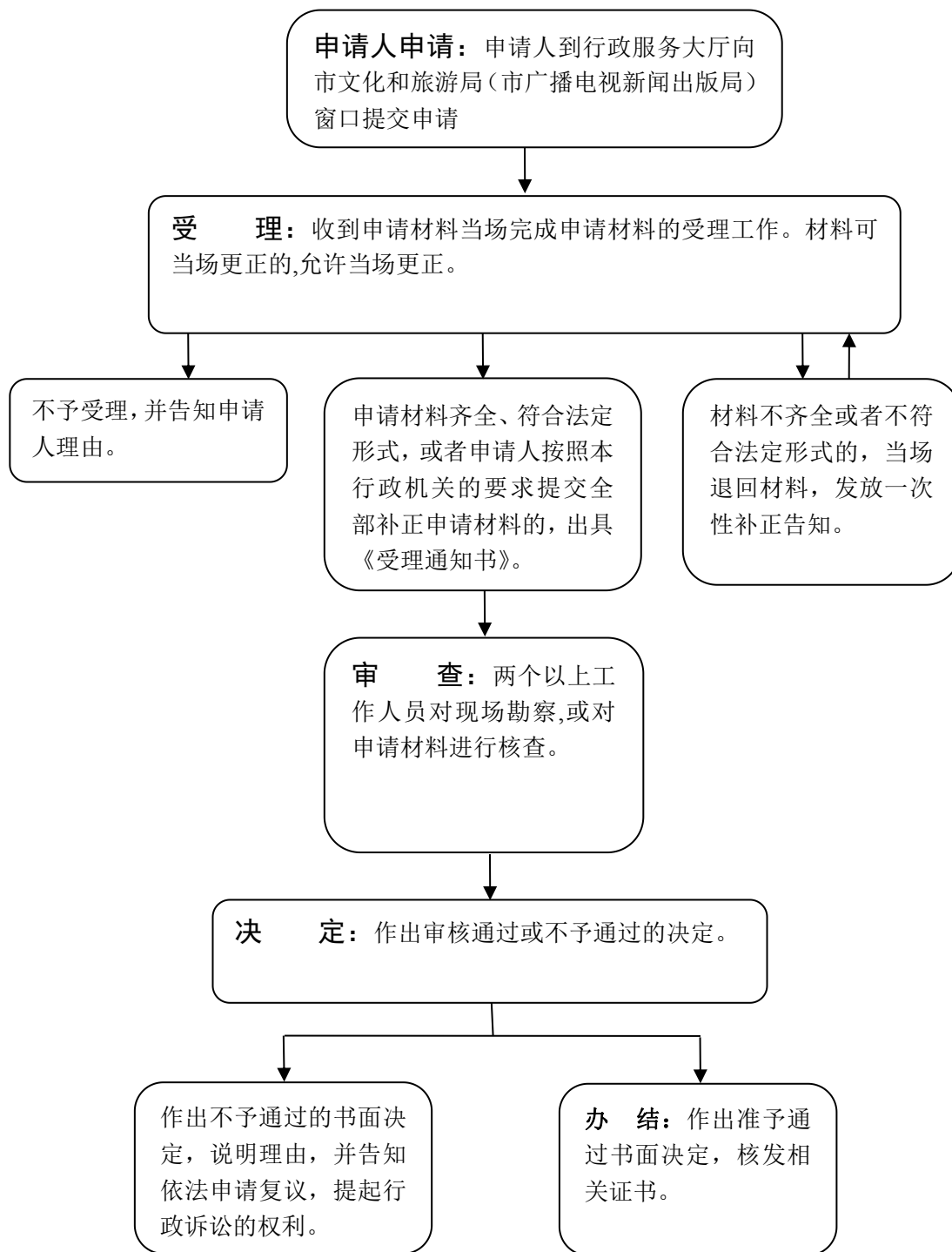
## 非物质文化遗产项目代表性传承人认定流程图



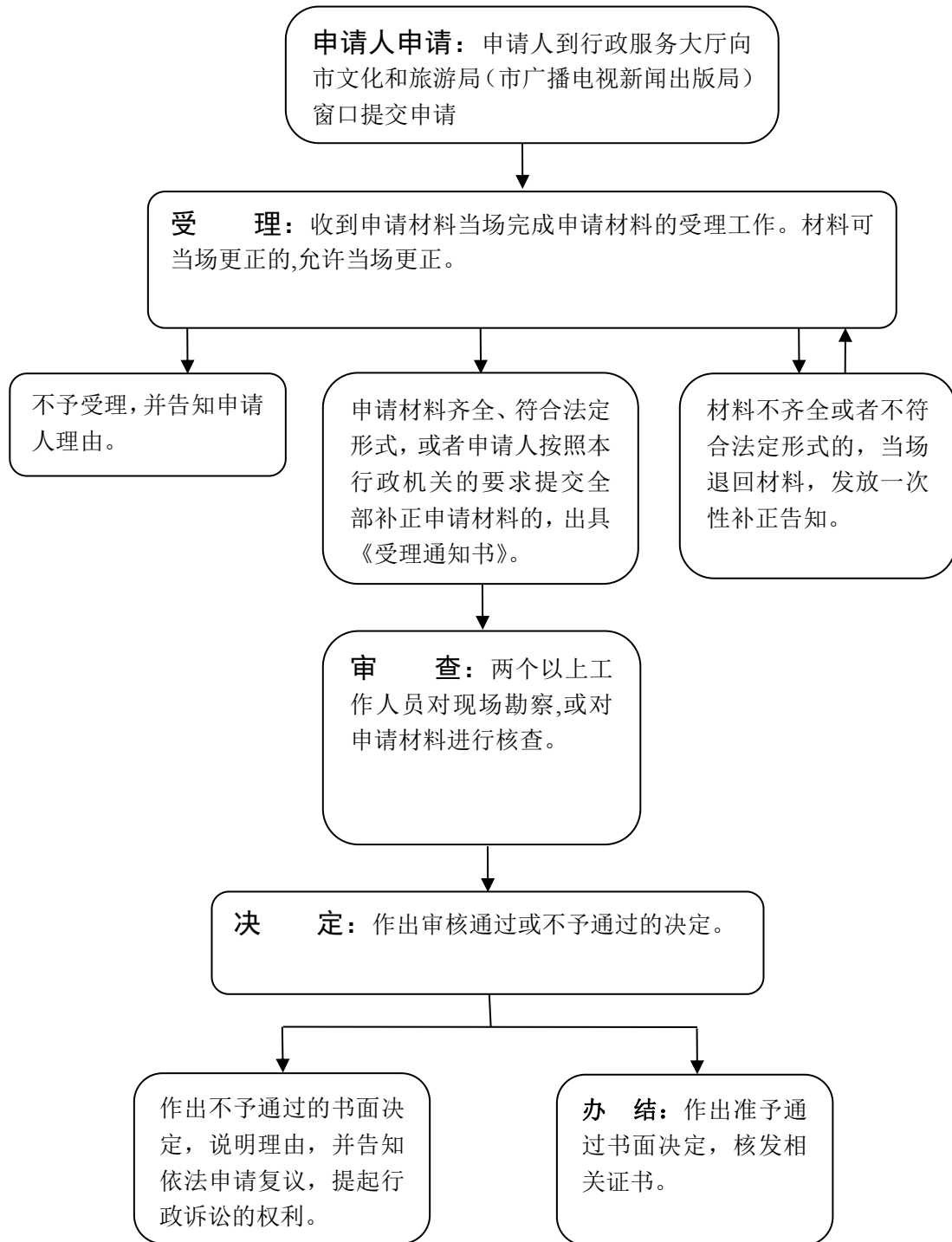
## 对非遗代表性项目名录进行认定流程图



## 非物质文化遗产传习基地评定流程图

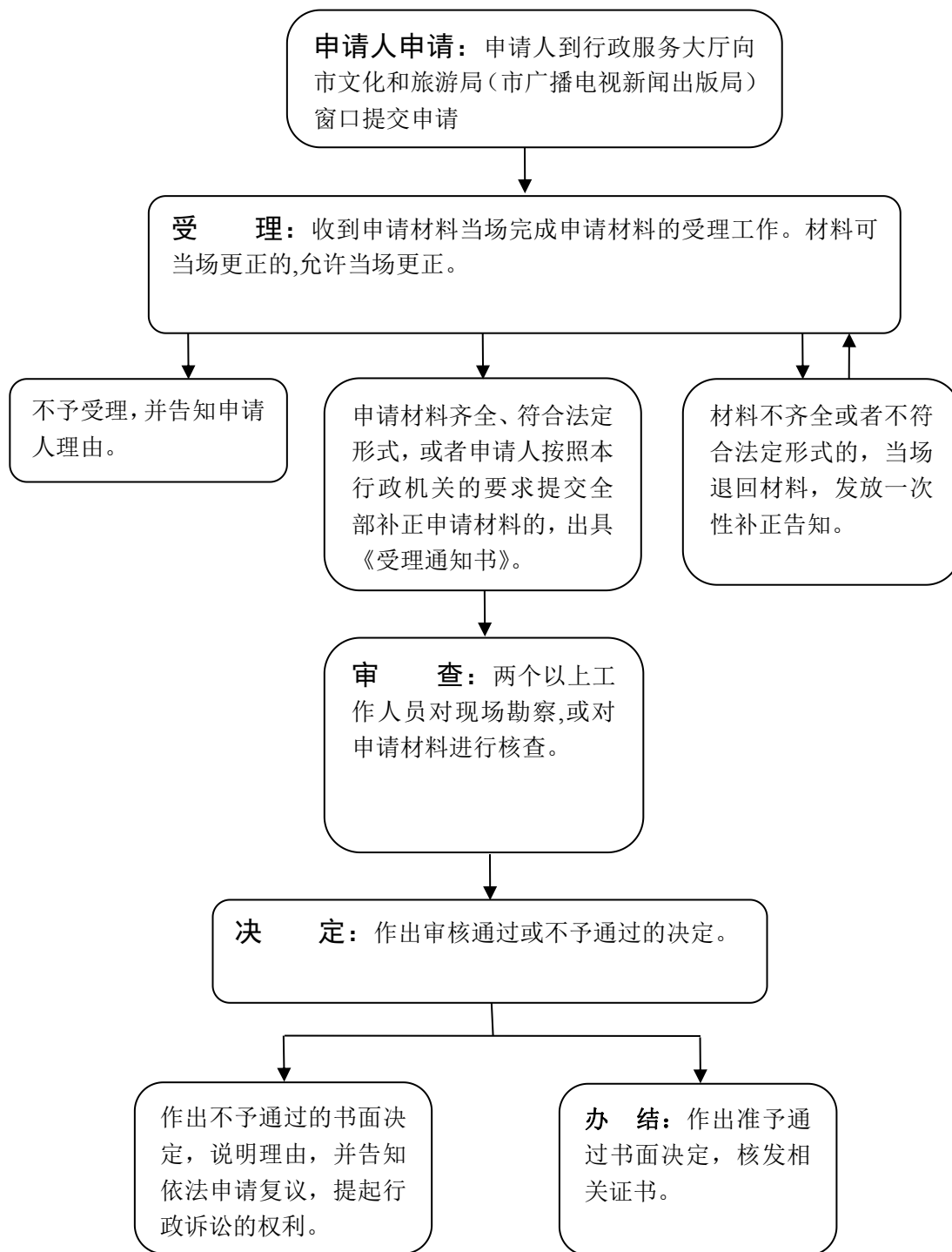


# 艺术考级活动承办单位基本情况和合作协议备案流程图

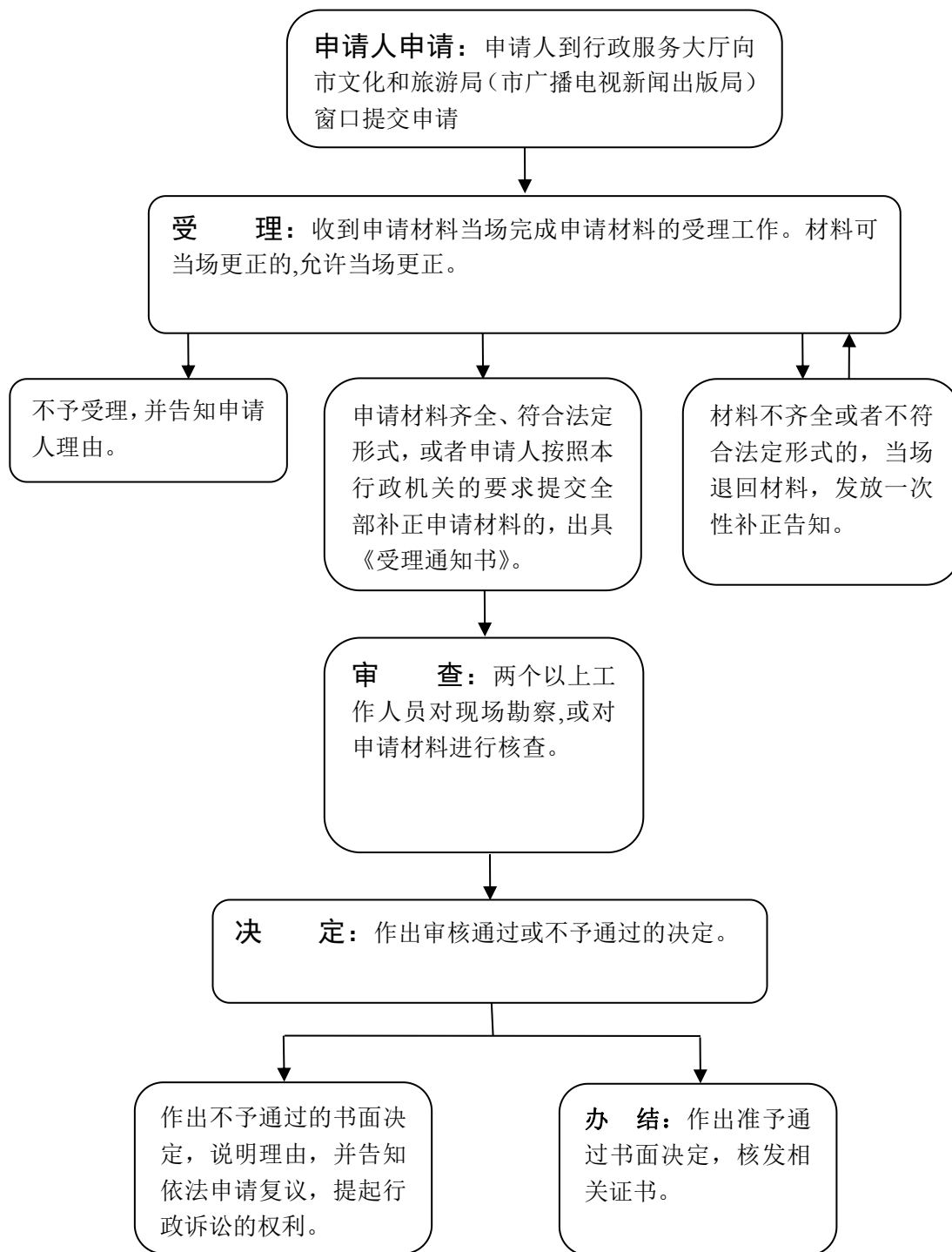




## 艺术考级机构考级情况备案流程图

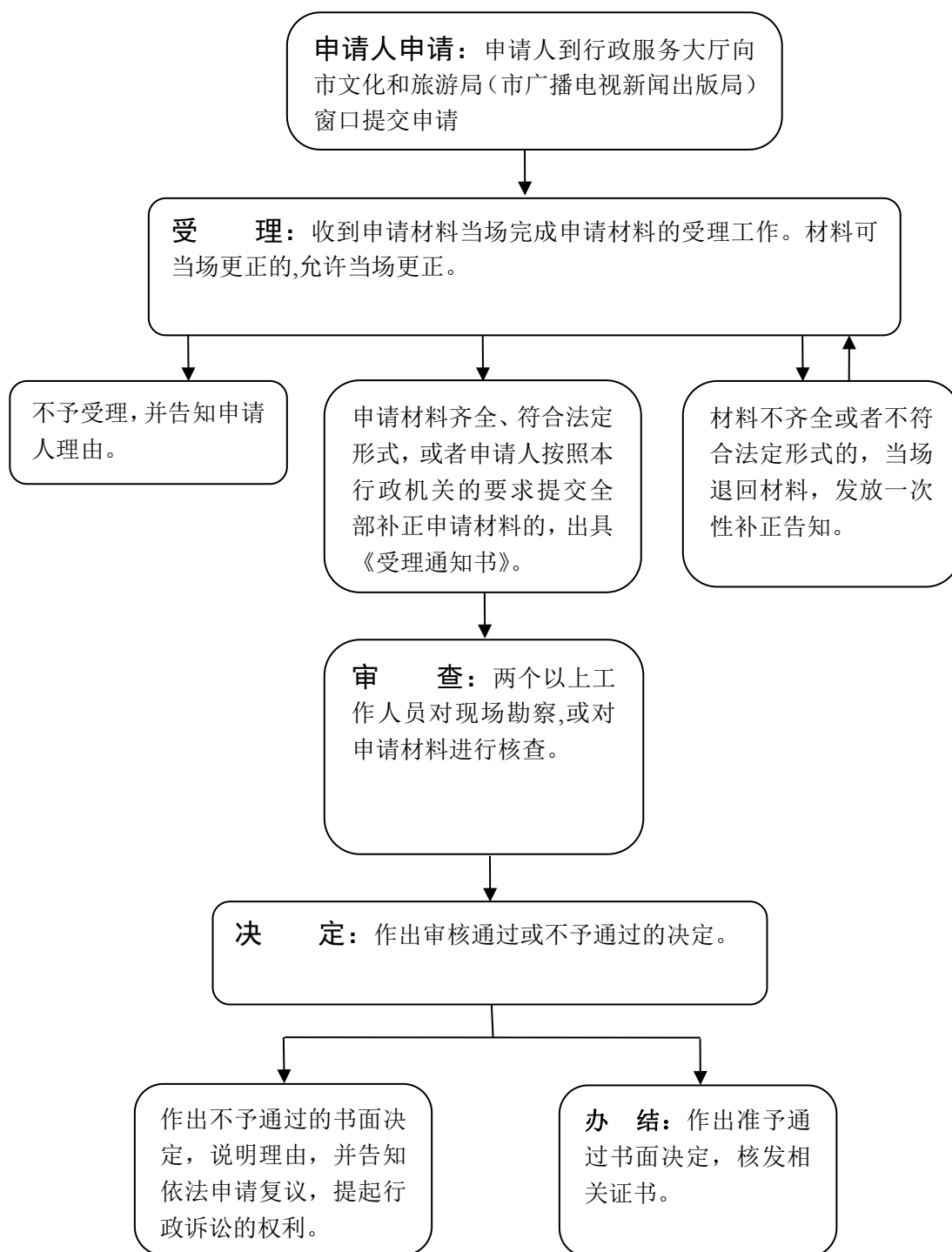


## 艺术品经营单位备案流程图



承办机构：艺术科 服务电话：3802106 监督电话：3216111

# 广播电视节目传送业务经营审核流程图



# 安装和使用卫星地面接收设施接收境外电视节目 审核转报流程图

